

# Le sfide della *governance* europea

---

Alessia Damonte

URGE e Università di Milano

**Governance multilivello e politica europea: quali sfide per l'Italia?**

Collegio Carlo Alberto, Moncalieri – 29 novembre 2006

Sessione II: Le regioni nel sistema di *governance* dell'Unione europea



# I problemi aperti nella prospettiva della *compliance*

Le politiche europee fanno problema...

- ✓ se vengono considerate “politica estera”
  - ✓ se escludono chi ha risorse rilevanti per farle funzionare
  - ✓ se vengono gestite diversamente dalle politiche nazionali
- ...se vengono considerate come qualcosa di “separato”

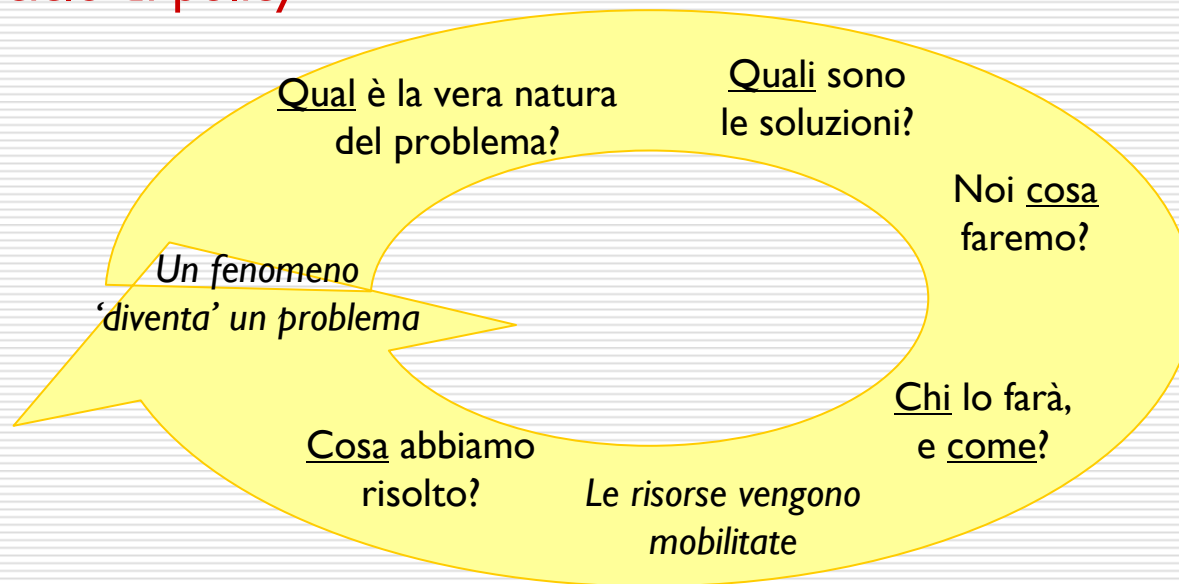
... *ma* ...

**Le ‘politiche europee’ sono in realtà politiche nazionali in parte ‘decise fuori’**

# Che cos'è l'UE?

L'UE è un sistema per produrre politiche pubbliche

## Il ciclo di policy



# L'UE è *multi-level governance*

**Governance = assetti istituzionali per politiche efficaci**

Snodi	Prima	Problema	Soluzione
Qual è il problema, quali le soluzioni, e noi cosa faremo?	un modello omogeneo in tutta la giurisdizione	insensibile alle specificità di contesto inadeguato alla portata dei fenomeni	obiettivi comuni + decentramento, complementarità, sussidiarietà
Come lo faremo?	comando-controllo finanz. pubblico	inefficace e costoso	(dis)incentivi addizionalità
Chi lo farà?	monopolio pubblico, internalizzazione		esternalizzazione, partenariato, delega
Chi lo decide?	<i>politica</i>	<i>breve-terminismo</i>	<i>regolatore isolato</i>

coerente  
con le prescrizioni  
internazionali

# Misurare la *governance*: il progetto del WBI

## 6 indicatori mondiali

### **VOICE & ACCOUNTABILITY (VA)**

- misura in cui i cittadini possono partecipare alla selezione del proprio governo
- libertà d'espressione
- libertà d'associazione
- libertà dei mezzi di comunicazione

### **CONTROLLO CORRUZIONE (CC)**

misura in cui il potere pubblico viene esercitato in modo da generare guadagni privati, includendo:

- la cattura dello stato da parte delle élites
- la cattura dello stato da parte di interessi privati
- la probabilità di crimini e violenza

### **STABILITÀ POLITICA (PS)**

- percezione della probabilità che il governo sia destabilizzato o rovesciato per vie incostituzionali, inclusi violenza interna e terrorismo

### **EFFICACIA GOVERNO (GE)**

- qualità dei servizi pubblici
- qualità dell'amministrazione
- grado di indipendenza dell'amministrazione dalle pressioni politiche
- qualità della formulazione e dell'implementazione delle politiche
- credibilità dell'impegno del governo verso tali politiche

### **RULE OF LAW (RL)**

- misura in cui gli attori hanno fiducia nelle regole della società e vi si attengono, specie in relazione a
- la qualità dell'osservanza dei contratti
  - la polizia e le corti
  - la probabilità di crimini e violenza

### **QUALITÀ REGOLAZIONE (RQ)**

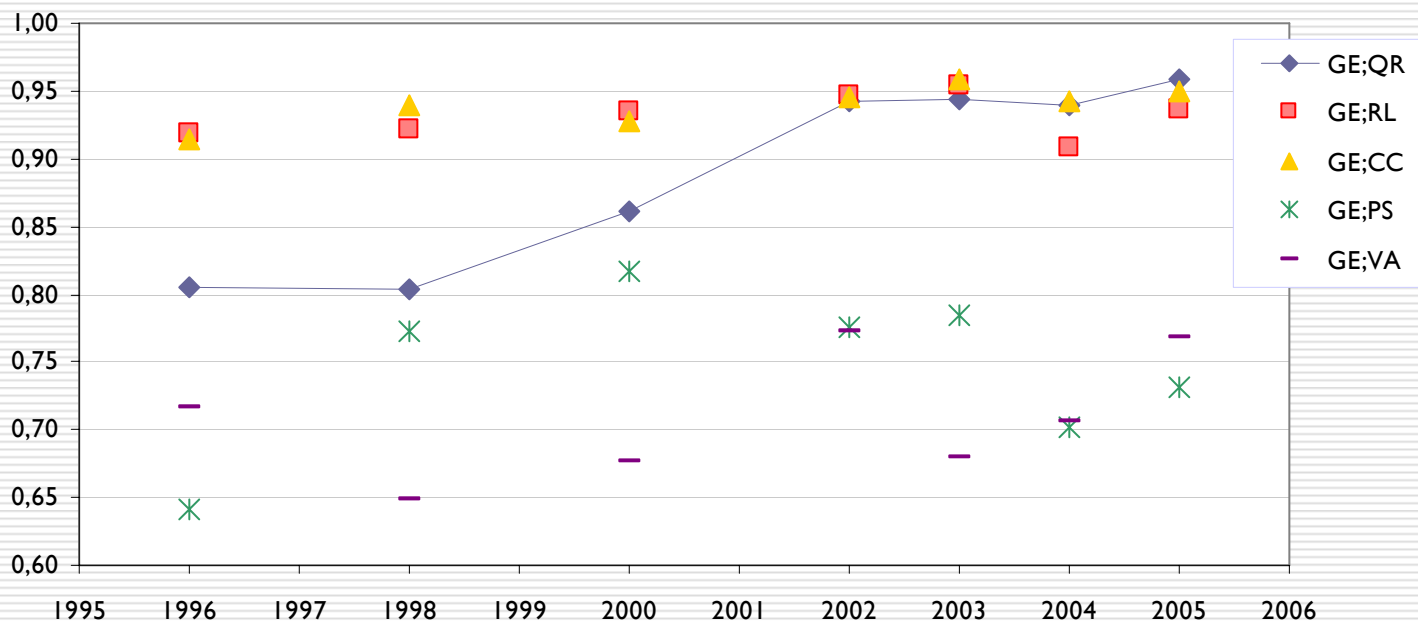
- capacità del governo di formulare e implementare politiche e regolazioni "solide" che permettano e promuovano lo sviluppo del settore privato

Fonte: [www.govindicators.org](http://www.govindicators.org)

# Implementation matters

## Correlazione tra “Efficacia di Governo” e altri indicatori di governance

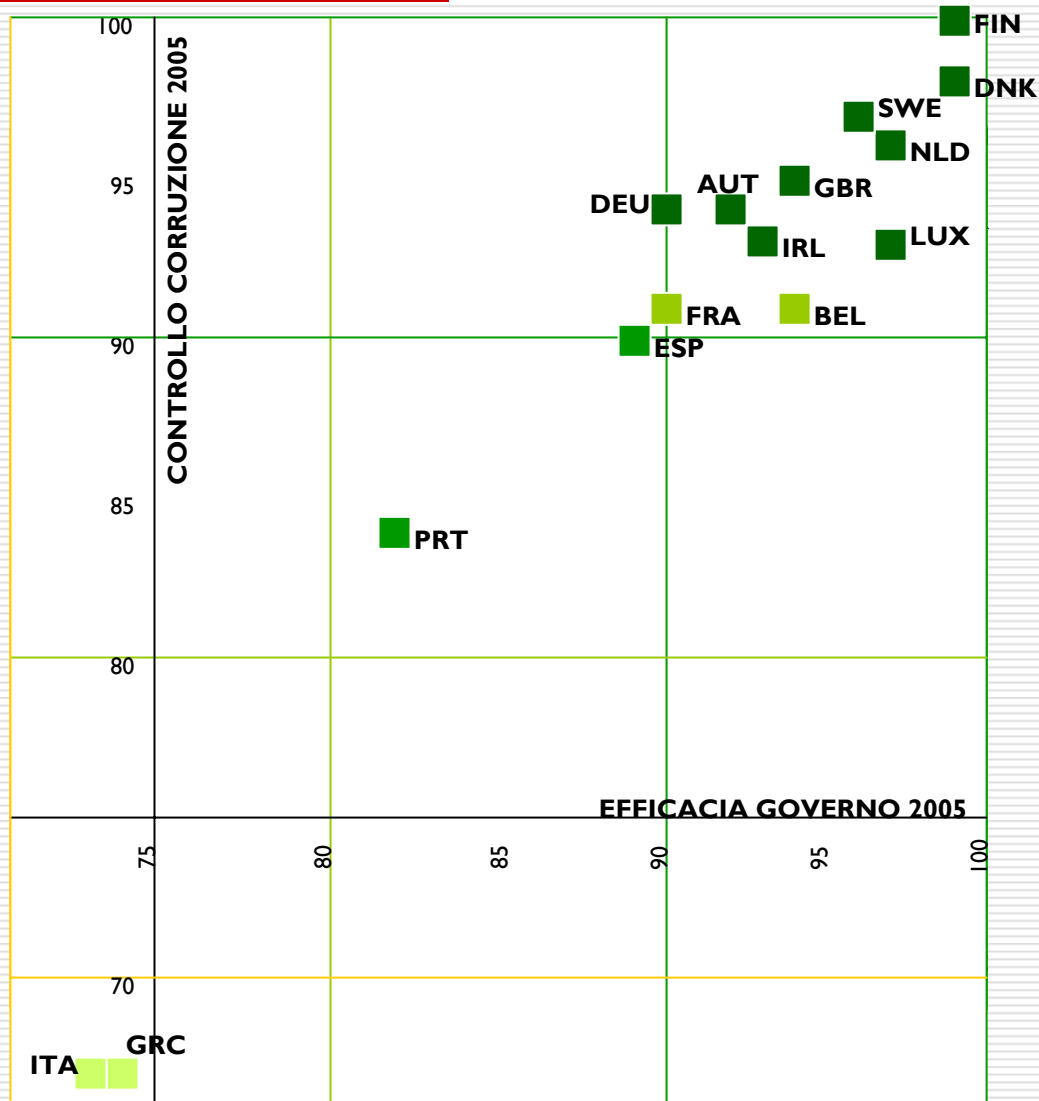
(dati World Bank Institute 2006)



# Focus: l'EU-15 a fine 2005

	VA	PS	GE	RQ	RL	CC
AUT	90	82	92	94	97	96
BEL	93	67	94	87	91	91
DNK	100	78	99	98	99	98
FIN	100	98	99	99	98	100
FRA	92	58	90	80	90	91
DEU	94	67	90	90	94	94
GRC	75	60	73	76	68	67
IRL	97	84	93	95	92	93
ITA	77	53	72	76	64	67
LUX	96	97	97	99	98	93
NLD	99	73	97	97	94	96
PRT	94	80	82	86	85	84
ESP	87	60	89	88	85	90
SWE	98	89	96	92	96	97
GBR	93	59	94	94	93	95

(dati World Bank Institute 2006)



# Quali indicazioni per un 'buon' processo di policy?

---

Politiche pubbliche efficaci si disegnano a partire da:

- ✓ i **problemi** per come si presentano sul territorio
- ✓ le **risorse** necessarie per risolverli
- ✓ gli **attori** che detengono queste risorse

→ Le 'buone' politiche pubbliche sono processi di co-produzione guidati da un *outcome* desiderato

→ Gli assetti necessari a generare questo *outcome* si decidono durante il processo

→ La valutazione è parte integrante del processo perché costringe a pensare a ciò che si fa

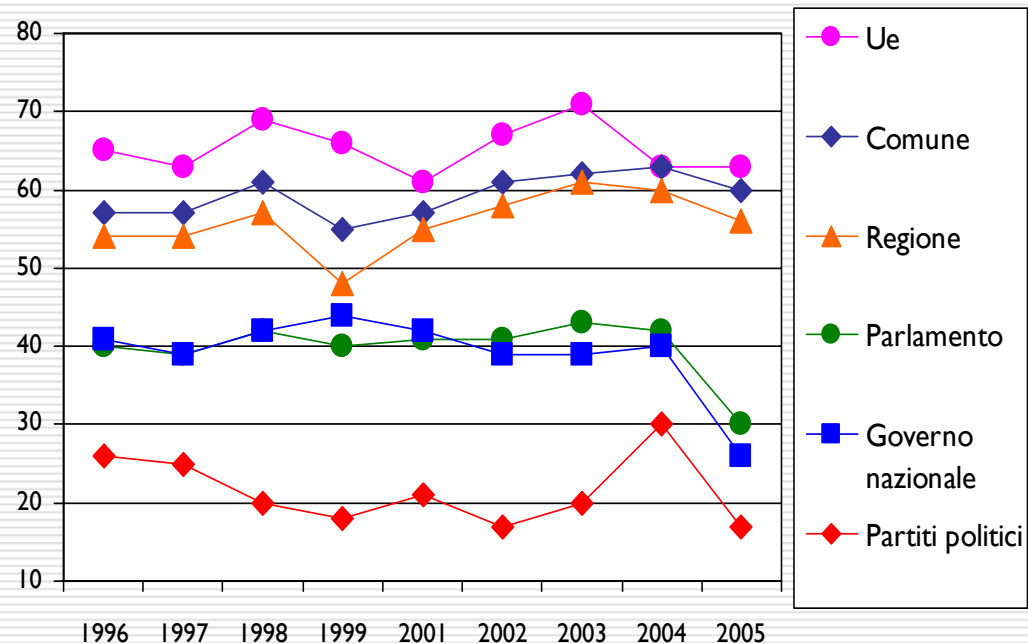
# L'Italia ha i requisiti per migliorare l'efficacia del governo?

- diffusione delle risorse tra i diversi livelli
- procedure per la costruzione di posizioni comuni
- opinione pubblica favorevole alla territorializzazione delle politiche

... ma ...

- ? complementarità
- ? partenariato
- ? addizionalità
- ? sussidiarietà
- ? orientamento all'outcome

## La fiducia degli Italiani per i diversi soggetti del governo



Fonte: IPSOS 2005, Osservatorio sulla cultura civica in Italia - V Rapporto nazionale

## In conclusione...

---

- le sfide dell' Europa comune all'organizzazione delle *policy* riguardano l'**efficacia**, cioè la capacità di risolvere i problemi
- un assetto istituzionale orientato all'efficacia è oggi co-produzione

→ arene negoziali con gli implementatori  
→ impegno per *outcomes*  
+ **valutazione esterna competente e pubblica**

- ➔ usare la valutazione può contribuire a:
  - ✓ aumentare la credibilità del sistema politico nazionale
  - ✓ orientare il dibattito pubblico
  - ✓ legittimare (e far ripensare pragmaticamente a) scelte di *policy*
  - ✓ rendere più efficace trasferimento della domanda 'italiana'